



وزارة الاتصالات  
وتقنية المعلومات  
MINISTRY OF COMMUNICATIONS  
AND INFORMATION TECHNOLOGY

العطاء الرقمي  
Digital Attaa



# كيف أكون آمنا في الفضاء السيبراني

د. عبدالملك بن حميد



وزارة الاتصالات  
وتقنية المعلومات  
MINISTRY OF COMMUNICATIONS  
AND INFORMATION TECHNOLOGY

العطاء الرقمي  
Digital Attaa



بِسْمِ اللَّهِ الرَّحْمَنِ الرَّحِيمِ



## العناصر

التعامل الآمن مع خدمات تصفح الإنترنت  
والبريد الإلكتروني

3

الهندسة الاجتماعية: المفهوم ووسائل  
الاستغلال والحماية

1

التعامل الآمن مع وسائل التواصل الاجتماعي

4

التعامل الآمن مع الأجهزة المحمولة ووسائل  
التخزين

2

كلمات المرور: قوتها وإنشائها وإدارتها

5



وزارة الاتصالات  
وتقنية المعلومات  
MINISTRY OF COMMUNICATIONS  
AND INFORMATION TECHNOLOGY

العطاء الرقمي  
Digital Attaa



# الهندسة الاجتماعية

الهندسة الاجتماعية هي أي فعل يعتمد على  
التلاعب النفسي واستغلال الثقة للتأثير على  
الضحية للقيام بعمل ما أو تقديم بعض  
المعلومات





وزارة الاتصالات  
وتقنية المعلومات  
MINISTRY OF COMMUNICATIONS  
AND INFORMATION TECHNOLOGY

العطاء الرقمي  
Digital Attaa



# الهندسة الاجتماعية

الهندسة الاجتماعية في جوهرها ليست  
هجومًا إلكترونيًا. بل تدور حول  
سيكولوجية الإقناع، فهي تستهدف العقل





وزارة الاتصالات  
وتقنية المعلومات  
MINISTRY OF COMMUNICATIONS  
AND INFORMATION TECHNOLOGY

العطاء الرقمي  
Digital Attaa



# الهندسة الاجتماعية

يتمثل الهدف منها في كسب ثقة  
الأشخاص ليتخلوا عن حذرهم، ثم  
تشجيعهم على اتخاذ إجراءات غير آمنة  
مثل إفشاء المعلومات الشخصية أو  
الضغط على الارتباطات الإلكترونية أو  
فتح مرفقات قد تكون ضارة







وزارة الاتصالات  
وتقنية المعلومات  
MINISTRY OF COMMUNICATIONS  
AND INFORMATION TECHNOLOGY

العطاء الرقمي  
Digital Attaa



# مرتكزات الهندسة الاجتماعية



التصيد الاحتيالي



جمع المعلومات  
المتاحة في العلن



اختلاق الأسباب



وزارة الاتصالات  
وتقنية المعلومات  
MINISTRY OF COMMUNICATIONS  
AND INFORMATION TECHNOLOGY

العتاء الرقمي  
Digital Attaa



# استغلال علم النفس



رد المعروف



الحاجة الملحة



السلطة



## وسائل اختراق غير تقنية



اختلاس النظر



الانتحال



الاقتحام الناعم



رعي الطعم

## وسائل اختراق تقنية بالهندسة الاجتماعية



التصيد بالرسائل  
النصية



التصيد الصوتي



البريد الإلكتروني

## وسائل الحماية من الهندسة الاجتماعية



عدم مشاركة  
معلومات شخصية  
عبر وسائل التواصل  
الاجتماعي



نشر الوعي



التعامل بحذر مع  
الرسائل والمكالمات  
والبريد الالكتروني

## التعامل الآمن مع الأجهزة المحمولة



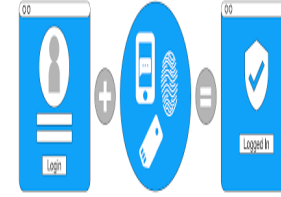
حمل التطبيقات من  
المتاجر الرسمية



لا تترك جهازك دون  
رقابة



قفل الشاشة برقم  
صعب التوقع



التحقق الثنائي

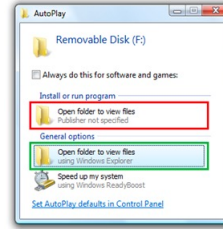
## التعامل الآمن مع وسائط التخزين



شفر الملفات



افحص الوسائط قبل  
الاستخدام



عطل ميزة التشغيل  
التلقائي



احذر من وسائط  
التخزين المجانية

## التعامل الآمن مع وسائط خدمات تصفح الإنترنت



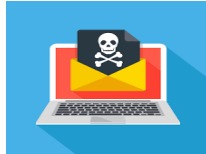
استخدم أجهزة  
الأماكن العامة بحذر



احذر من المواقع  
والملفات المشبوهة



فكر قبل أن تضغط



تأكد من تحديث  
المتصفح



تأكد من تشفير  
الاتصال



استخدم الشبكات العامة بحذر

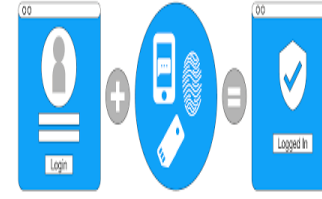
## التعامل الآمن مع البريد الالكتروني



افحص الرابط  
والملفات المشبوهة

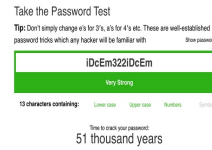


استخدم عنوان  
بريدي خاص لكل  
غرض

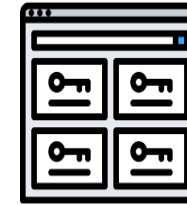


التحقق الثنائي

### How Secure is Your Password?



كلمات سر معقدة وقوية



برامج إدارة كلمات المرور





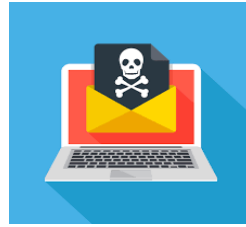
وزارة الاتصالات  
وتقنية المعلومات  
MINISTRY OF COMMUNICATIONS  
AND INFORMATION TECHNOLOGY

العطاء الرقمي  
Digital Attaa

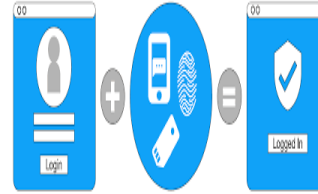
## التعامل الآمن وسائل التواصل الاجتماعي



افحص إعدادات  
الخصوصية



تعامل بحذر مع  
الروابط



التحقق الثنائي



تأكد من تحديث  
المتصفح



احذر من تطبيقات  
الأطراف الثالثة



احذر من استخدام كلمة مرور واحدة  
لجميع حساباتك



وزارة الاتصالات  
وتقنية المعلومات  
MINISTRY OF COMMUNICATIONS  
AND INFORMATION TECHNOLOGY

العطاء الرقمي  
Digital Attaa



# كلمات المرور

كلمات المرور: قوتها وإنشائها وإدارتها



# قوة كلمات المرور

123456

Very Weak

Lower case Upper case

Time to crack your password:

0 seconds

password

Very Weak

Lower case Upper case

Time to crack your password:

0 seconds

password\_123!

Very Weak

! Lower case Upper case

Time to crack your password:

0.08 seconds

iLr\_98\_iLr

Very Strong

10 characters containing: Lower case Upper case Numbers Symbols

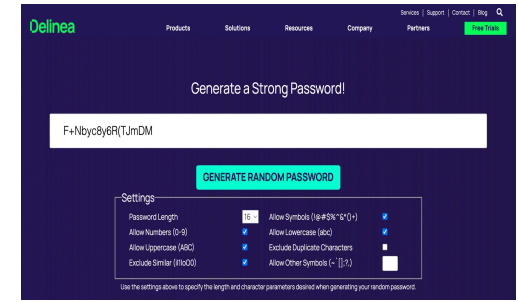
Time to crack your password:

4 thousand years

# كيف ننشئ كلمة مرور قوية؟



برامج إدارة كلمات المرور  
Password Manager



- استخدم مواقع توليد كلمات المرور
- ابحث في قوقل عن password generator

# برامج إدارة كلمات المرور Password Managers



- هناك العديد من الخيارات
- أنصح باستخدام bitwarden



وزارة الاتصالات  
وتقنية المعلومات  
MINISTRY OF COMMUNICATIONS  
AND INFORMATION TECHNOLOGY

العطاء الرقمي  
Digital Attaa



شكراً لكم

